



NEU

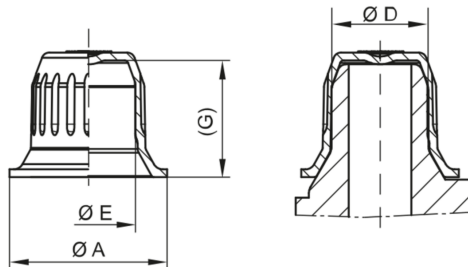
Anwendung



www.blauer-engel.de/uz30a

Die VDA-Dichtkappen GPN 242 eignen sich zum Schutz des Anschlussbereiches von VDA-Schnellverschlussstutzen und sind passend für Varianten mit und ohne Verdrehsicherung. Die radialsymmetrische Ausführung ermöglicht eine automatisierte Montage und der griffige, gerändelte Schaft führt zu einer schnellen Demontage. Die Klemmung durch Klemmstege ermöglicht einen Druckausgleich und die VDA-Schnellverschlussstutzen werden bis zur Fase geschützt. Der eingesetzte Kunststoff besteht aus Post-Consumer-Rezyklat.

Alle Informationen zu 100 % PCR finden Sie auf www.kapsto.de/verantwortung.



PCR-PE
blau

Artikel	VDA-Stutzen NW	D	A	E	G	100 % PCR
GPN 242 NW 6	6	10,4	18,2	10,1	13,9	24200060000
GPN 242 NW 8	8	12,4	20,2	12,1	14,9	24200080000
GPN 242 NSC 12	12	16,6	23,5	15,9	14,9	24201120000
GPN 242 NW 12	12	16,3	23,5	16	14,9	24200120000
GPN 242 NSC 14	14	19,5	25,6	18,8	13,9	24201140000
GPN 242 NW 14	14	17,7	24	17	12,9	24200140000
GPN 242 NSC 16	16	23	29,1	20,2	17,2	24201160000
GPN 242 NW 16	16	22,3	30,6	22	16,9	24200160000
GPN 242 NW 18	18	24,3	33,2	23,9	17,4	24200180000
GPN 242 NW 20	20	26,3	35,2	26	17,4	24200200000
GPN 242 NSC 22	22	28,3	37,4	28,1	18,5	24201220000
GPN 242 NW 26	26	32,5	41,4	32,2	18,4	24200260000
GPN 242 NSC 28	28	34,3	43,3	33,6	18,5	24201280000
GPN 242 NW 32	32	38,8	47,4	38,2	18,4	24200320000
GPN 242 NW 35	35	44	49,6	40,7	18,5	24200350000
GPN 242 NW 40	40	46	54,8	45,2	22,5	24200400000
GPN 242 NW 45	45	51,5	60,4	50,7	21,4	24200450000
GPN 242 NW 50	50	56,5	65,4	55,7	22	24200500000

Maße in mm.

Informationen zu Werkstoffen, Farben, Zeichnungen und Verwendung unserer Artikel finden Sie auf der Website und im Kapitel 4 Werkstoffe und Verwendung.

Die Artikel bestehen aus 98 % PCR-PE und 2 % Farbe auf Basis eines PIR-Trägers. Der eingesetzte Kunststoff besteht aus 100 % PCR.

Bei diesen Artikeln sind Farbabweichungen sowie fertigungstechnisch nicht vollständig zu vermeidende schwarze Punkte zulässig. Wir empfehlen, vor Serieneinsatz Funktionstests durchzuführen.

Unsere Produktvorteile im Überblick:



Ressourcenschonender.



Passender.

Zum Schutz des Anschlussbereiches von VDA-Schnellverschlussstutzen.



Sauberer.

Produktion nach VDA Band 19 und ISO 16232 im Sauberraum auf Anfrage möglich.



Besser.

Passend für Varianten mit und ohne Verdrehsicherung. Klemmstege ermöglichen Druckausgleich.



PÖPPELMANN®
KAPSTO®