

# VDA-Dichtstopfen GPN 247



www.poeppelmann.com/de/gpn247

NEU

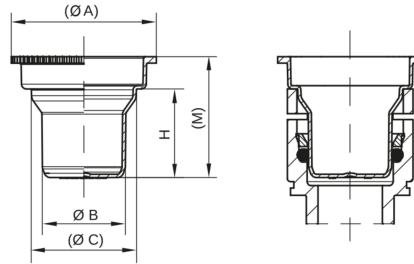
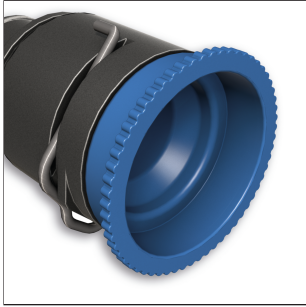
## Anwendung

Die VDA-Dichtstopfen GPN 247 eignen sich zum Schutz des Anschlussbereiches von VDA-Schnellverschlusskupplungen. Die Klemmung am oberen Rand bietet einen besonderen Schutz. Die Abdichtung erfolgt schonend und sicher auf den innenliegenden Dichtungsringen des Connectors. Der eingesetzte Kunststoff besteht aus Post-Consumer-Rezyklat.

Alle Informationen zu 100 % PCR finden Sie auf [www.kapsto.de/verantwortung](http://www.kapsto.de/verantwortung).



[www.blauer-engel.de/uz30a](http://www.blauer-engel.de/uz30a)



PCR-PE  
blau

Artikel	VDA-Kupplung NW	A	B	C	H	M	100 % PCR
GPN 247 NW 6	6	25	9,9	16	21,3	29,5	24700060000
GPN 247 NW 8	8	29	12	18	22,7	30,8	24700080000
GPN 247 NW 12	12	33	15,8	21,1	22,8	31,8	24700120000
GPN 247 NW 14	14	32,6	17,2	21,1	29,2	31,6	24700140000
GPN 247 NW 16	16	41	21,9	28,1	27,3	37,3	24700160000
GPN 247 NW 20	20	45	25,9	32,5	27,3	37,5	24700200000
GPN 247 NW 26	26	51,4	32	39,1	29,2	39,5	24700260000
GPN 247 NW 32	32	57,4	37,8	45,1	29,2	40	24700320000
GPN 247 NW 35	35	60,4	40,8	48,1	29,2	41,5	24700350000
GPN 247 NW 40	40	65,4	45,8	53,1	29,2	45	24700400000
GPN 247 NW 45	45	70,4	50,8	58,1	29,2	43,5	24700450000
GPN 247 NW 50	50	75,4	55,8	63,1	29,2	44,8	24700500000

Maße in mm.

Informationen zu Werkstoffen, Farben, Zeichnungen und Verwendung unserer Artikel finden Sie auf der Website und im Kapitel 4 Werkstoffe und Verwendung.

Die Artikel bestehen aus 98 % PCR-PE und 2 % Farbe auf Basis eines PIR-Trägers. Der eingesetzte Kunststoff besteht aus 100 % PCR.

Bei diesen Artikeln sind Farbabweichungen sowie fertigungstechnisch nicht vollständig zu vermeidende schwarze Punkte zulässig. Wir empfehlen, vor Sereineinsatz Funktionstests durchzuführen.

## Unsere Produktvorteile im Überblick:



Ressourcenschonender.



Passender.



Sauberer.



Besser.

Zum Schutz des Anschlussbereiches von VDA-Schnellverschlusskupplungen.

Produktion nach VDA Band 19 und ISO 16232 im Sauberraum auf Anfrage möglich.

Klemmung erfolgt schonend und sicher auf den innenliegenden Dichtungsringen des Connectors.