



NEU

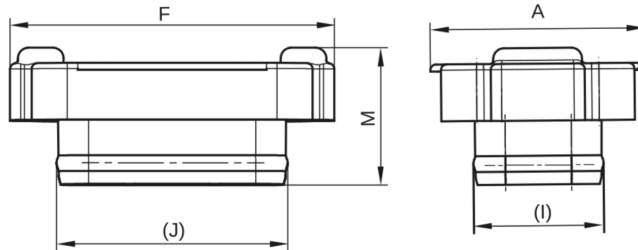
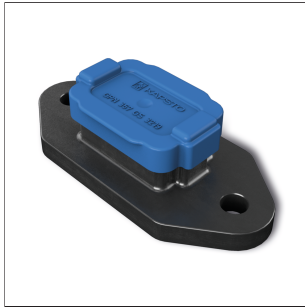
## Anwendung



www.blauer-engel.de/uz30a

Der Kontaktschutz GPN 367 C dient dem Schutz von TE Steckverbindergehäusen (Deutsch) im Niederspannungsbereich. Dank der inneren Klemmkontur dichtet der Kontaktschutz gemäß Schutzklasse IPX2. Durch die flache Bauform kann der Kontaktschutz auch in engen Bauräumen angewendet werden. Zudem lässt sich der Kontaktschutz beidseitig montieren.

Alle Informationen zu 100 % PCR und der Recycling-Mischung finden Sie auf [www.kapsto.de/](http://www.kapsto.de/) verantwortung.



PCR-PE  
blau

Artikel	Farbe	A	F	I	J	M	100 % PCR
GPN 367 GS 3219	blau	45,6	30,2	32,2	18,6	19,2	36732190000

Maße in mm.

Informationen zu Werkstoffen, Farben, Zeichnungen und Verwendung unserer Artikel finden Sie auf der Website und im Kapitel 4 Werkstoffe und Verwendung.

Artikel	Hersteller	Reihen
GPN 367 GS 3219	TE Connectivity	2

\*\* Bezogen auf Pöppelmann Musterstecker, getestet nach DIN 40050. Bitte beachten Sie den Hinweis in Kapitel 4 Werkstoffe und Verwendung.

## Unsere Produktvorteile im Überblick:



Ressourcenschonender.



Zeitsparender.

Schnelle Demontage durch rutschfeste Griffflächen.



Sauberer.

Produktion nach VDA Band 19 und ISO 16232 im Sauberraum auf Anfrage möglich.