

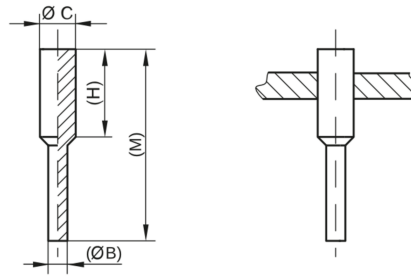
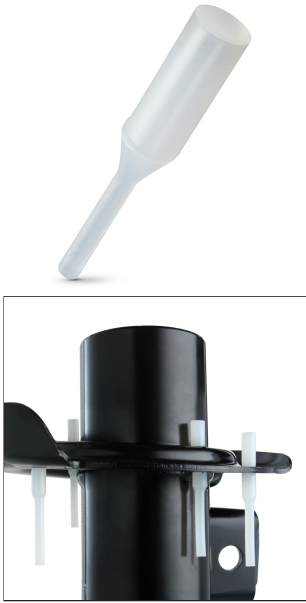
Einzugstopfen GPN 606



www.poeppelmann.com/de/gpn606

Anwendung

Die Einzugstopfen GPN 606 bieten Durchgangsbohrungen mit und ohne Gewinde Schutz vor Verschmutzung und Beschädigung. Die Zuglasche ermöglicht eine einfache Montage und Demontage. Die massive Ausführung eignet sich für eine erhöhte Beanspruchung. Das Material ist kurzzeitig extrem hitzebeständig bis zu 250° C.



SI
natur

Artikel	B	C	H	M	Neuware
GPN 606 / 0023	1,3	2,3	15,9	32,3	60600230000
GPN 606 / 0033	2,2	3,3	15,9	32,3	60600330000
GPN 606 / 0041	2,1	4,1	15,9	31,5	60600410000
GPN 606 / 0050	2,8	5	15,9	35,5	60600500000
GPN 606 / 0055	3,3	5,5	25,4	51,4	60600550000
GPN 606 / 0070	3,2	7	23,8	47,6	60600700000
GPN 606 / 0080	3,7	7,9	25,4	54,4	60600800000
GPN 606 / 0085	3,9	8,5	25,4	53,2	60600850000
GPN 606 / 0095	4	9,5	25,4	51,2	60600950000
GPN 606 / 0104	4,3	10,4	25,6	53,8	60601040000
GPN 606 / 0112	6,6	11,2	25,4	53	60601120000
GPN 606 / 0126	6,4	12,6	25,4	53,8	60601260000
GPN 606 / 0156	6,4	15,4	25,4	56	60601560000
GPN 606 / 0163	9,5	16,3	25,4	54,5	60601630000
GPN 606 / 0178	9,5	17,8	31,8	56,4	60601780000
GPN 606 / 0196	9,5	19,6	25,4	56,3	60601960000
GPN 606 / 0205	8	20,6	25,4	57,5	60602050000

Maße in mm.

Informationen zu Werkstoffen, Farben, Zeichnungen und Verwendung unserer Artikel finden Sie auf der Website und im Kapitel 4 Werkstoffe und Verwendung.

Richtwerte für Innenanwendungen

Artikel	Regelgewinde	Metrisches Feingewinde	Rohrgewinde
GPN 606 / 0033	M 4		
GPN 606 / 0041	M 5		
GPN 606 / 0050	M 5		
GPN 606 / 0055	M 6		
GPN 606 / 0070	M 8	M 8 x 1	G 1/6
GPN 606 / 0080	M 9		
GPN 606 / 0085	M 10	M 9 x 1	
GPN 606 / 0095	M 11	M 10 x 1	G 1/8
GPN 606 / 0104	M 12	M 11 x 1	
GPN 606 / 0112	M 12	M 12 x 1,5	
GPN 606 / 0126	M 14	M 13 x 1	G 1/4
GPN 606 / 0156		M 16 x 1,5 M 17 x 1,5	
GPN 606 / 0163	M 18	M 16 x 1 M 17 x 1	M 18 x 2 G 3/8
GPN 606 / 0178	M 20	M 18 x 1	M 19 x 1,5
GPN 606 / 0196	M 22	M 20 x 1	M 20 x 1,5 G 1/2
GPN 606 / 0205	M 22	M 22 x 1,5	

Diese Anwendungstabelle stellt Richtwerte dar. Gern senden wir Ihnen kostenlose Erprobungsmuster. Für Öffnungen und Bohrungen ohne Gewinde bitte nach den Funktionsmaßen B und C auswählen.

Einzugstopfen GPN 606



www.poeppelmann.com/de/gpn606

Bei diesen Artikeln sind deutlicher Grat sowie partiell Fremdpartikel zulässig. Wir empfehlen, vor Serieneinsatz Funktionstests durchzuführen.

Unsere Produktvorteile im Überblick:



Zeitsparender.

Einfache Montage und Demontage
durch Zuglasche Ø B.



Temperaturbeständiger.

Extrem hitzebeständig bis ca. 250 °C.



Robuster.

Massive Ausführung für erhöhte
Beanspruchung.



Besser.

Passend für Durchgangsbohrungen mit
und ohne Gewinde. Ø C verschleißt, Ø B
dient als Zuglasche.