

## Kegelverschluss mit seitlicher Lasche

# GPN 608



www.poeppelmann.com/de/gpn608

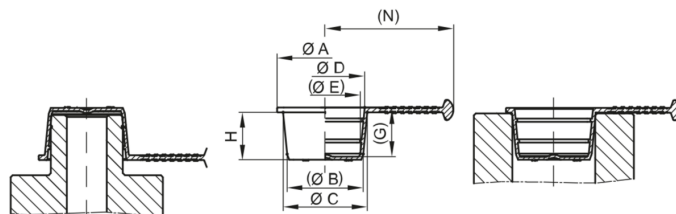
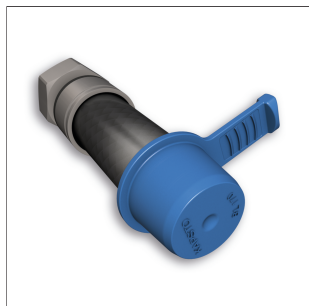
## Anwendung

Der Kegelverschluss mit seitlicher Lasche GPN 608 ist universell einsetzbar als Kappe oder Stopfen und schützt Bohrungen und Innengewinde und Bolzen und Außengewinde. Die Griffflasche mit geschütztem Laschendesign ermöglicht eine sehr schnelle Montage und Demontage. Die Konizität eignet sich bestens zur Überbrückung von Toleranzen.

Alle Informationen zu 100 % PCR und der Recycling-Mischung finden Sie auf [www.kapsto.de/](http://www.kapsto.de/) verantwortung.



[www.blauer-engel.de/uz30a](http://www.blauer-engel.de/uz30a)



PCR-PE  
blau

PCR-PE / PE-LD  
gelb

PE-LD  
gelb

Artikel	A	B	C	D	E	G	H	N	100 % PCR	Recycling-Mischung	Neuware
GPN 608 BL 90	11	7	9	7,8	5,5	9,3	8,8	17,5	6080090RB61	60800900073	60800900000
GPN 608 BL 100	12	8	10	8,8	6,4	9,3	8,8	1,8	6080100RB61	60801000073	60801000000
GPN 608 BL 110	13	9	11	9,8	7,4	9,3	8,8	18,5	6080110RB61	60801100073	60801100000
GPN 608 BL 120	14	10	12	10,7	8,4	10,1	9,8	19	6080120RB61	60801200073	60801200000
GPN 608 BL 130	15	11	13	11,8	9,4	10,3	9,8	19,5	6080130RB61	60801300073	60801300000
GPN 608 BL 140	16	12	14	12,7	10,5	11,3	10,8	20	6080140RB61	60801400073	60801400000
GPN 608 BL 150	18	13	15	13,7	11,3	11,3	10,8	24	6080150RB61	60801500073	60801500000
GPN 608 BL 160	19	14,1	15,9	14,7	12,3	11,2	10,8	24,5	6080160RB61	60801600073	60801600000
GPN 608 BL 170	19,9	14,9	16,8	15,7	13,4	11,2	10,8	25	6080170RB61	60801700073	60801700000
GPN 608 BL 180	20,9	16,1	17,8	16,7	14,4	11,2	10,8	25,5	6080180RB61	60801800073	60801800000
GPN 608 BL 190	21,9	17,2	18,9	17,7	15,4	11,2	10,8	26	6080190RB61	60801900073	60801900000
GPN 608 BL 200	22,9	18,1	19,9	18,7	16,4	12,2	11,8	31,5	6080200RB61	60802000073	60802000000
GPN 608 BL 210	23,8	19,2	20,7	19,7	17,4	12,2	11,8	32	6080210RB61	60802100073	60802100000
GPN 608 BL 220	25	20,3	22,1	20,7	18,1	12,2	11,8	32,5	6080220RB61	60802200073	60802200000
GPN 608 BL 230	26	21	23	21,7	19,4	12,3	11,8	33	6080230RB61	60802300073	60802300000
GPN 608 BL 240	27	22	24	22,7	20,4	12,3	11,8	33,5	6080240RB61	60802400073	60802400000
GPN 608 BL 250	27,9	23,3	24,7	23,7	21,4	12,2	11,8	34	6080250RB61	60802500073	60802500000
GPN 608 BL 260	28,9	24,2	25,7	24,7	22,4	12,2	11,8	34,5	6080260RB61	60802600073	60802600000
GPN 608 BL 270	29,9	25,2	26,8	25,7	23,4	13,2	12,8	35	6080270RB61	60802700073	60802700000
GPN 608 BL 280	31,9	26,1	27,9	26,7	24,5	13,2	12,8	36	6080280RB61	60802800073	60802800000
GPN 608 BL 290	33,8	27,2	28,8	27,7	25,4	13,2	12,8	37	6080290RB61	60802900073	60802900000
GPN 608 BL 300	35	28,4	30	28,6	26,2	13	12,8	37,5	6080300RB61	60803000073	60803000000
GPN 608 BL 330	41	32,1	33	31,7	30	7,7	6,5	40,5	6080330RB61	60803300073	60803300000
GPN 608 BL 670	71,8	65,8	66,8	65,4	64,3	11	10,5	50,9	6080670RB61	60806700073	60806700000

Maße in mm.

Informationen zu Werkstoffen, Farben, Zeichnungen und Verwendung unserer Artikel finden Sie auf der Website und im Kapitel 4 Werkstoffe und Verwendung.

Die Artikel in Spalte 100% PCR bestehen aus 98 % PCR-PE und 2 % Farbe auf Basis eines PIR-Trägers. Der eingesetzte Kunststoff besteht aus 100 % PCR.

Die Artikel in der Spalte Recycling-Mischung bestehen aus einer Mischung aus PCR und Neuware. Bei diesen Artikeln sind Farbabweichungen sowie fertigungstechnisch nicht vollständig zu vermeidende schwarze Punkte zulässig. Wir empfehlen, vor Serieneinsatz Funktionstests durchzuführen.

## Unsere Produktvorteile im Überblick:



Ressourcenschonender.



Zeitsparender.



Vielseitiger.



Sauberer.



Besser.

Sehr schnelle Demontage durch Universell einsetzbar als Stopfen oder Kappe. Die Konizität eignet sich bestens zur Überbrückung von Toleranzen.

Produktion nach VDA Band 19 und ISO 16232 im Sauberraum auf Anfrage möglich.

Zum Verschließen von Bohrungen und Innengewinden oder zum Schutz von Bolzen und Außengewinden.



**PÖPPELMANN®**  
**KAPSTO®**