

Flanschabdeckungen GPN 650 Form A



www.poeppelmann.com/de/gpn650a

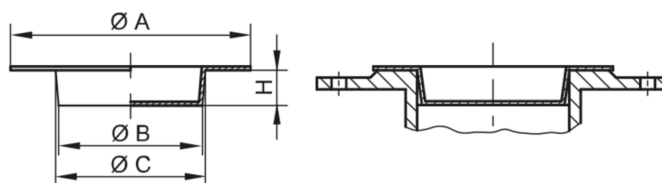
Anwendung

Die Flanschabdeckungen GPN 650 Form A schützen Flansche nach DIN EN 1092-1 und DIN 28117 vor Beschädigung und Verschmutzung, verschließen die Öffnung und schützen die Dichtleiste der Flanscharmatur.

Alle Informationen zu 100 % PCR und der Recycling-Mischung finden Sie auf www.kapsto.de/ verantwortung.



www.blauer-engel.de/uz30a



PCR-PE
blau

PCR-PE / PE-LD
gelb

PE-LD
gelb

Artikel	NW mm	A	B	C	H	100 % PCR	Recycling-Mischung	Neuware
GPN 650 / 15	15	45	14	16,8	10	6500015RB61	65000150073	65000150000
GPN 650 / 20	20	58	19	22,8	15	6500020RB61	65000200073	65000200000
GPN 650 / 25	25	68	23	27	15	6500025RB61	65000250073	65000250000
GPN 650 / 32	32	78	30	34	14,8	6500032RB61	65000320073	65000320000
GPN 650 / 40	40	88	38	42	15	6500040RB61	65000400073	65000400000
GPN 650 / 50	50	102	48	52	15	6500050RB61	65000500073	65000500000
GPN 650 / 65	65	122	62	67,8	20	6500065RB61	65000650073	65000650000
GPN 650 / 70	70	128	67	73,4	20	6500070RB61	65000700073	65000700000
GPN 650 / 80	80	138	77	82,8	20	6500080RB61	65000800073	65000800000
GPN 650 / 100	100	162	97	103,3	20	6500100RB61	65001000073	65001000000
GPN 650 / 125	125	205	122	127,6	20	6500125RB61	65001250073	65001250000
GPN 650 / 140	140	220	137	143,8	20	6500140RB61	65001400073	65001400000
GPN 650 / 150	150	245	147	152,8	20	6500150RB61	65001500073	65001500000
GPN 650 / 200	200	300	197	202	18			65002000000
GPN 650 / 250	250	395	248	252	18			65002500000

Maße in mm.

Die Artikel ab GPN 650 / 200 bestehen aus PE-LLD.

Informationen zu Werkstoffen, Farben, Zeichnungen und Verwendung unserer Artikel finden Sie auf der Website und im Kapitel 4 Werkstoffe und Verwendung.

Die Artikel in Spalte 100% PCR bestehen aus 98 % PCR-PE und 2 % Farbe auf Basis eines PIR-Trägers. Der eingesetzte Kunststoff besteht aus 100 % PCR.

Die Artikel in der Spalte Recycling-Mischung bestehen aus einer Mischung aus PCR und Neuware. Bei diesen Artikeln sind Farbabweichungen sowie fertigungstechnisch nicht vollständig zu vermeidende schwarze Punkte zulässig. Wir empfehlen, vor Serieneinsatz Funktionstests durchzuführen.

Unsere Produktvorteile im Überblick:



Ressourcenschonender.



Passender.

Zum Schutz von Flanschen nach DIN EN 1092-1 und DIN 28117.



Besser.

Verschließt die Öffnung und schützt die Dichtleiste der Flanscharmatur.



PÖPPELMANN®
KAPSTO®