

Flanschabdeckungen GPN 650 Form B



www.poeppelmann.com/de/gpn650b

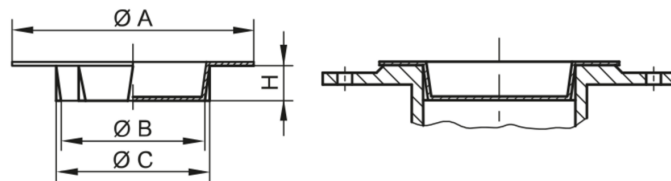
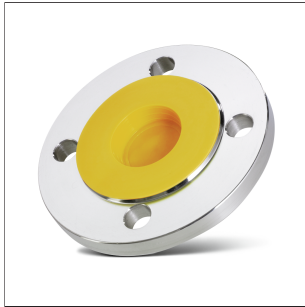
Anwendung

Die Flanschabdeckungen GPN 650 Form B schützen Flansche nach DIN EN 1092-1 und DIN 28117 vor Beschädigung und Verschmutzung, verschließen die Öffnung und schützen die Dichtleiste der Flanschmatur. Die Flanschabdeckungen besitzen am kegelförmigen Schaft zusätzliche Klemmrippen zur Überbrückung größerer Toleranzen.

Alle Informationen zu 100 % PCR und der Recycling-Mischung finden Sie auf www.kapsto.de/ verantwortung.



www.blauer-engel.de/uz30a



Artikel	NW mm	A	B	C	H	PCR-PE blau 100 % PCR	PCR-PE / PE-LD gelb Recycling-Mischung	PE-LD gelb Neuware
GPN 650 / 10-R	10	40	7,5	10,5	10	6510010RB61	65100100073	65100100000
GPN 650 / 15-R	15	45	12,5	15,8	10	6510015RB61	65100150073	65100150000
GPN 650 / 20-R	20	59	16	22	15	6510020RB61	65100200073	65100200000
GPN 650 / 25-R	25	68	21	26	15	6510025RB61	65100250073	65100250000
GPN 650 / 32-R	32	78	28	33,5	15	6510032RB61	65100320073	65100320000
GPN 650 / 40-R	40	88	36	41,5	15	6510040RB61	65100400073	65100400000
GPN 650 / 50-R	50	102	46	51	15	6510050RB61	65100500073	65100500000
GPN 650 / 65-R	65	122	60	66	20	6510065RB61	65100650073	65100650000
GPN 650 / 80-R	80	138	74,5	81	20	6510080RB61	65100800073	65100800000
GPN 650 / 100-R	100	162	93	102	20	6510100RB61	65101000073	65101000000
GPN 650 / 125-R	125	205	118	127	20	6510125RB61	65101250073	65101250000
GPN 650 / 150-R	150	245	140	152	20	6510150RB61	65101500073	65101500000

Maße in mm.

Informationen zu Werkstoffen, Farben, Zeichnungen und Verwendung unserer Artikel finden Sie auf der Website und im Kapitel 4 Werkstoffe und Verwendung.

Die Artikel in Spalte 100% PCR bestehen aus 98 % PCR-PE und 2 % Farbe auf Basis eines PIR-Trägers. Der eingesetzte Kunststoff besteht aus 100 % PCR.

Die Artikel in der Spalte Recycling-Mischung bestehen aus einer Mischung aus PCR und Neuware. Bei diesen Artikeln sind Farbabweichungen sowie fertigungstechnisch nicht vollständig zu vermeidende schwarze Punkte zulässig. Wir empfehlen, vor Serieneinsatz Funktionstests durchzuführen.

Unsere Produktvorteile im Überblick:



Ressourcenschonender.



Passender.

Zum Schutz von Flanschen nach DIN EN 1092-1 und DIN 28117.



Vielseitiger.

Klemmrippen zur Überbrückung größerer Toleranzen.



Besser.

Verschließt die Öffnung und schützt die Dichtleiste der Flanschmatur.