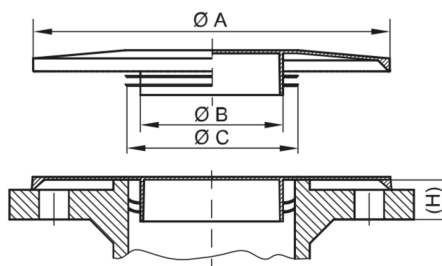




### Anwendung



Die Flanschabdeckungen GPN 670 schützen Flansche nach DIN EN 12351 vor Beschädigung und Verschmutzung, verschließen die Öffnung und deckt Dichtleisten und Schraublöcher ab. Lamellen überbrücken größere Toleranzen. Im Gegensatz zu den meisten anderen Flanschabdeckungen ist die sichtbare Außenseite der Flanschabdeckung ohne Vertiefung in der Mitte und somit eben ausgeführt – dies sorgt für eine ansprechende Optik.



PE-LLD  
gelb

| Artikel        | NW mm | NW Zoll | A   | B   | C   | H  | Neuware     |
|----------------|-------|---------|-----|-----|-----|----|-------------|
| GPN 670 DN 10  | 10    | 3/8     | 86  | 7   | 14  | 14 | 67000100000 |
| GPN 670 DN 15  | 15    | 1/2     | 90  | 10  | 19  | 14 | 67000150000 |
| GPN 670 DN 20  | 20    | 3/4     | 100 | 14  | 24  | 14 | 67000200000 |
| GPN 670 DN 25  | 25    | 1       | 110 | 19  | 30  | 19 | 67000250000 |
| GPN 670 DN 32  | 32    | 1 1/4   | 136 | 25  | 39  | 19 | 67000320000 |
| GPN 670 DN 40  | 40    | 1 1/2   | 146 | 30  | 45  | 19 | 67000400000 |
| GPN 670 DN 50  | 50    | 2       | 160 | 40  | 56  | 19 | 67000500000 |
| GPN 670 DN 65  | 65    | 2 1/2   | 180 | 53  | 72  | 19 | 67000650000 |
| GPN 670 DN 80  | 80    | 3       | 196 | 65  | 85  | 24 | 67000800000 |
| GPN 670 DN 100 | 100   | 4       | 216 | 87  | 109 | 24 | 67001000000 |
| GPN 670 DN 125 | 125   | 5       | 246 | 106 | 134 | 24 | 67001250000 |
| GPN 670 DN 150 | 150   | 6       | 280 | 135 | 161 | 34 | 67001500000 |
| GPN 670 DN 200 | 200   | 8       | 345 | 185 | 209 | 34 | 67002000000 |
| GPN 670 DN 250 | 250   | 10      | 400 | 238 | 262 | 34 | 67002500000 |

Maße in mm.

Informationen zu Werkstoffen, Farben, Zeichnungen und Verwendung unserer Artikel finden Sie auf der Website und im Kapitel 4 Werkstoffe und Verwendung.

\*Diese Artikel bestehen aus PE-HD.

### Richtwerte für Innenanwendungen

| Artikel        | PN 10-16 | PN 25-40 | PN 64 | PN 100 | PN 160 | PN 250 | PN 320 | PN 400 | Cl. 300 | Cl. 400 | Cl. 600 | Cl. 900 | Cl. 1500 | Cl. 2500 |
|----------------|----------|----------|-------|--------|--------|--------|--------|--------|---------|---------|---------|---------|----------|----------|
| GPN 670 DN 10  | x        | x        | x     | x      | x      | x      | x      | x      | x       | x       | x       | x       | x        | x        |
| GPN 670 DN 15  | x        | x        | x     | x      | x      | x      | x      | x      | x       | x       | x       | x       | x        | x        |
| GPN 670 DN 20  | x        | x        | x     | x      | x      | x      | x      | x      | x       | x       | x       | x       | x        | x        |
| GPN 670 DN 25  | x        | x        | x     | x      | x      | x      | x      | x      | x       | x       | x       | x       | x        | x        |
| GPN 670 DN 32  | x        | x        | x     | x      | x      | x      | x      | x      | x       | x       | x       | x       | x        | x        |
| GPN 670 DN 40  | x        | x        | x     | x      | x      | x      | x      | x      | x       | x       | x       | x       | x        | x        |
| GPN 670 DN 50  | x        | x        | x     | x      | x      | x      | x      | x      | x       | x       | x       | x       | x        | x        |
| GPN 670 DN 65  | x        | x        | x     | x      | x      | x      | x      | x      | x       | x       | x       | x       | x        | x        |
| GPN 670 DN 80  | x        | x        | x     | x      | x      | x      | x      | x      | x       | x       | x       | x       | x        | x        |
| GPN 670 DN 100 | x        | x        | x     | x      | x      | x      | x      | x      | x       | x       | x       | x       | x        | x        |
| GPN 670 DN 125 | x        | x        | x     | x      | x      | x      | x      | x      | x       | x       | x       | x       | x        | x        |
| GPN 670 DN 150 | x        | x        | x     | x      | x      | x      | x      | x      | x       | x       | x       | x       | x        | x        |
| GPN 670 DN 200 | x        | x        | x     | x      | x      | x      | x      | x      | x       | x       | x       | x       | x        | x        |
| GPN 670 DN 250 | x        | x        | x     | x      | x      | x      | x      | x      | x       | x       | x       | x       | x        | x        |

Diese Anwendungstabelle stellt Richtwerte dar. Gern senden wir Ihnen kostenlose Erprobungsmuster. Für Öffnungen und Bohrungen ohne Gewinde bitte nach den Funktionsmaßen B und C auswählen.



**Unsere Produktvorteile im Überblick:**



**Passender.**

Zum Schutz von Flanschen nach DIN EN 12351.  
Passend für PN 10 bis PN 400 und DN 10 bis DN 250  
nach DIN 2501 Teil 1, ANSI/ASME B 16.5, BS 4504 und  
BS 1560. Auch passend für BASF-Werknorm 14-150.



**Vielseitiger.**

Lamellen überbrücken größere Toleranzen.



**Besser.**

Verschließt die Öffnung und deckt Dichtleiste sowie  
Schraublöcher ab. Vermeidet unbeabsichtigtes  
Abstreifen.