

# Schraubstopfen GPN 703



www.poeppelmann.com/de/gpn703

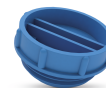
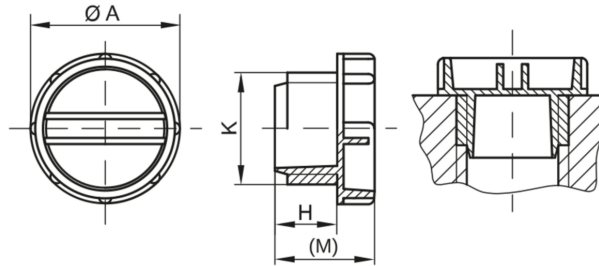
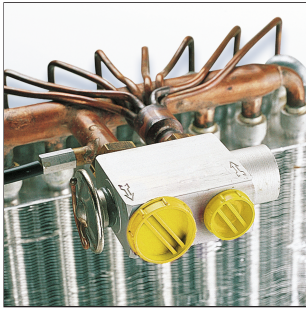
## Anwendung

Die Schraubstopfen GPN 703 sind passend für eine Vielzahl an Innengewinden und besitzen nur 2 ½ Gewindegänge für eine schnellere Montage.

Alle Informationen zu 100 % PCR und der Recycling-Mischung finden Sie auf [www.kapsto.de/](http://www.kapsto.de/) verantwortung.



[www.blauer-engel.de/uz30a](http://www.blauer-engel.de/uz30a)



PCR-PE  
blau

PCR-PE / PE-LD  
gelb

PE-LD  
gelb

Artikel	A	Gewinde K	H	M	100 % PCR	Recycling-Mischung	Neuware
GPN 703 M 10 x 1	14,5	M 10 x 1	4	9	7031010RB61	70310100073	70310100000
GPN 703 M 12 x 1,5	17,5	M 12 x 1,5	6	11	7031215RB61	70312150073	70312150000
GPN 703 M 14 x 1,5	19	M 14 x 1,5	6	11	7031415RB61	70314150073	70314150000
GPN 703 M 16 x 1,5	22,5	M 16 x 1,5	6,5	12,5	7031615RB61	70316150073	70316150000
GPN 703 M 18 x 1,5	24	M 18 x 1,5	7	16	7031815RB61	70318150073	70318150000
GPN 703 M 20 x 1,5	26	M 20 x 1,5	7	13	7032015RB61	70320150073	70320150000
GPN 703 M 22 x 1,5	27,5	M 22 x 1,5	7	13	7032215RB61	70322150073	70322150000
GPN 703 M 24 x 1,5	29,5	M 24 x 1,5	7	18	7032415RB61	70324150073	70324150000
GPN 703 M 26 x 1,5	32	M 26 x 1,5	14,5	22,5	7032615RB61	70326150073	70326150000
GPN 703 M 28 x 1,5	34	M 28 x 1,5	8	19	7032815RB61	70328150073	70328150000

Maße in mm.

Informationen zu Werkstoffen, Farben, Zeichnungen und Verwendung unserer Artikel finden Sie auf der Website und im Kapitel 4 Werkstoffe und Verwendung.

Die Artikel in Spalte 100% PCR bestehen aus 98 % PCR-PE und 2 % Farbe auf Basis eines PIR-Trägers. Der eingesetzte Kunststoff besteht aus 100 % PCR.

Die Artikel in der Spalte Recycling-Mischung bestehen aus einer Mischung aus PCR und Neuware. Bei diesen Artikeln sind Farbabweichungen sowie fertigungstechnisch nicht vollständig zu vermeidende schwarze Punkte zulässig. Wir empfehlen, vor Serieneinsatz Funktionstests durchzuführen.

## Unsere Produktvorteile im Überblick:



Ressourcenschonender.



Zeitsparender.

Schraubstopfen mit nur 2 ½ Gewindegängen zur schnelleren Montage