

Dichtstopfen GPN 735

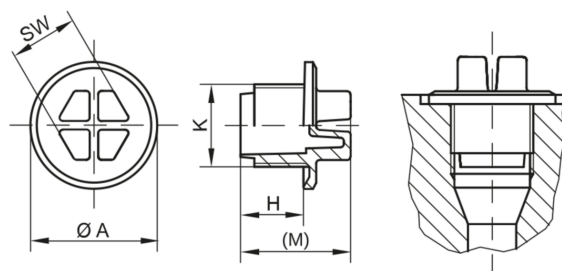


www.poeppelmann.com/de/gpn735

Anwendung



Die Dichtstopfen GPN 735 sind passend für das Verschließen von Einschraubblöchern nach DIN 3852-1 und DIN ISO 6149-1 und sind besonders geeignet für Prozesse wie Reinigen, Prüfen, Lackieren oder auf dem Transport. Das robuste Material ist hochwertig und besonders schlagzäh. Die umlaufende Dichtlippe, die ohne Formtrenngrat ausgeführt ist, verhindert innerhalb gewisser Grenzen das Eindringen und Austreten von Flüssigkeiten. Die Montage erfolgt durch Schraubendreher oder Schraubenschlüssel.



PA 6
gelb

Artikel	A	Gewinde K	H	M	SW	Neuware
GPN 735 M 8 x 1	12,2	M 8 x 1	8	15	7	73508100000
GPN 735 M 10 x 1	14,2	M 10 x 1	8	15	7	73510100000
GPN 735 M 12 x 1,5	17,2	M 12 x 1,5	11	18	10	73512150000
GPN 735 M 14 x 1,5	19,2	M 14 x 1,5	11	19	10	73514150000
GPN 735 M 16 x 1,5	22	M 16 x 1,5	11	21	13	73516150000
GPN 735 M 18 x 1,5	24	M 18 x 1,5	11	21	13	73518150000
GPN 735 M 20 x 1,5	26	M 20 x 1,5	11	21	15	73520150000
GPN 735 M 22 x 1,5	27,2	M 22 x 1,5	11	21	15	73522150000
GPN 735 M 24 x 1,5	31,5	M 24 x 1,5	12	22	15	73524150000
GPN 735 M 26 x 1,5	32	M 26 x 1,5	13,5	23,5	19	73526150000
GPN 735 M 27 x 2	32,3	M 27 x 2	11	21	19	73527200000
GPN 735 M 33 x 2	40,4	M 33 x 2	13,5	23,5	24	73533200000
GPN 735 M 42 x 2	50	M 42 x 2	13,5	24,5	24	73542200000
GPN 735 M 48 x 2	55,4	M 48 x 2	13,5	24,5	30	73548200000
GPN 735 M 60 x 2	68,5	M 60 x 2	13,5	24,5	30	73560200000
GPN 735 G 1/4	19,2	G 1/4	7,5	15	10	73506580000
GPN 735 G 3/8	22,2	G 3/8	7,5	17,5	13	73506590000
GPN 735 G 1/2	27,2	G 1/2	9,5	19,5	15	73506600000
GPN 735 G 3/4	32,3	G 3/4	9,5	19,5	19	73506610000
GPN 735 G 1	40	G 1	11,5	21,5	24	73506620000
GPN 735 G 1 1/4	50,4	G 1 1/4	11,5	22,5	24	73506630000
GPN 735 G 1 1/2	55,4	G 1 1/2	11,5	22,5	30	73506640000
GPN 735 9/16 - 18 UNF	17,8	9/16 - 18 UNF	11	18	10	73524420000

Maße in mm.

Informationen zu Werkstoffen, Farben, Zeichnungen und Verwendung unserer Artikel finden Sie auf der Website und im Kapitel 4 Werkstoffe und Verwendung.

Unsere Produktvorteile im Überblick:



Passender.

Passend für Einschraubblöcher nach DIN 3852-1, DIN ISO 6149-1.



Abdichtender.

Umlaufende Dichtlippe (keine Formtrennung!) verhindert innerhalb gewisser Grenzen das Eindringen und Austreten von Flüssigkeiten.



Robuster.

Hergestellt aus hochwertigem, schlagzähem Polyamid.



Besser.

Montage erfolgt durch Schraubendreher oder maschinell mit einem Spezialschlüssel.



Abdichtender.

Schutz gegen Spritzwasser aus allen Richtungen (IPX9K) je nach konkreter Steckerausführung und Qualität.*