

Dichtstopfen GPN 736

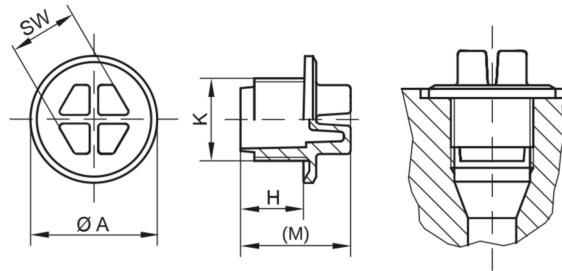
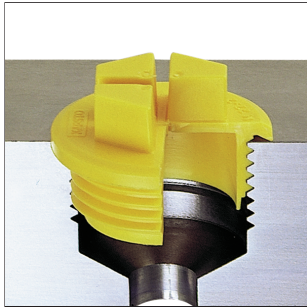


www.poeppelmann.com/de/gpn736

Anwendung



Die Dichtstopfen GPN 736 sind passend für das Verschließen von Einschraublöchern nach DIN 3852-1 und ISO 11926 und sind besonders geeignet für Prozesse wie Reinigen, Prüfen, Lackieren oder auf dem Transport. Das robuste Material ist hochwertig und besonders schlagzäh. Die umlaufende Dichtlippe verhindert innerhalb gewisser Grenzen das Eindringen und Austreten von Flüssigkeiten. Die Montage erfolgt durch Schraubendreher oder Schraubenschlüssel.



PA 6
gelb

Artikel	A	Gewinde K	H	M	SW	Neuware
GPN 736 M 10 x 1	15,4	M 10 x 1	8	15	7	73610100000
GPN 736 M 12 x 1,5	18,4	M 12 x 1,5	9	16	10	73612150000
GPN 736 M 14 x 1,5	20,4	M 14 x 1,5	9	17	10	73614150000
GPN 736 M 16 x 1,5	23,4	M 16 x 1,5	10	20	13	73616150000
GPN 736 M 18 x 1,5	25,4	M 18 x 1,5	11	21	13	73618150000
GPN 736 M 22 x 1,5	28,4	M 22 x 1,5	12	22	15	73622150000
GPN 736 M 27 x 2	33,35	M 27 x 2	15	25	19	73627200000
GPN 736 M 33 x 2	42,3	M 33 x 2	15	25	24	73633200000
GPN 736 M 42 x 2	51,3	M 42 x 2	15	26	24	73642200000
GPN 736 M 48 x 2	56,3	M 48 x 2	17	28	30	73648200000
GPN 736 7/16-20 UNF	17,4	7/16 - 20 UNF	9	16	10	73626670000
GPN 736 9/16-18 UNF	21,4	9/16 - 18 UNF	10	18	10	73626680000
GPN 736 3/4-16 UNF	26,9	3/4 - 16 UNF	11	21	13	73626690000
GPN 736 7/8-14 UNF	30,4	7/8 - 14 UNF	13	23	15	73626700000
GPN 736 1 1/16-12 UN	37,85	1 1/16 - 12 UN	15	25	19	73626710000
GPN 736 1 5/16-12 UN	44,8	1 5/16 - 12 UN	15	25	24	73626720000
GPN 736 1 5/8-12 UN	55,8	1 5/8 - 12 UN	15	26	30	73626730000
GPN 736 1 7/8-12 UN	63,3	1 7/8 - 12 UN	15	26	30	73626740000

Maße in mm.

Informationen zu Werkstoffen, Farben, Zeichnungen und Verwendung unserer Artikel finden Sie auf der Website und im Kapitel 4 Werkstoffe und Verwendung.

Unsere Produktvorteile im Überblick:



Passender.

Passend für Einschraublöcher nach DIN 3852-1, ISO 11926.



Abdichtender.

Umlaufende Dichtlippe (keine Formtrennung!) verhindert innerhalb gewisser Grenzen das Eindringen und Austreten von Flüssigkeiten.



Robuster.

Hergestellt aus hochwertigem, schlagzähem Polyamid.



Besser.

Montage wahlweise durch Schraubendreher oder Schraubenschlüssel. Besonders geeignet für Prozesse wie Reinigen, Prüfen, Lackieren oder auf dem Transport.



Abdichtender.

Schutz gegen Spritzwasser aus allen Richtungen (IPX9K) je nach konkreter Steckerausführung und Qualität.*