

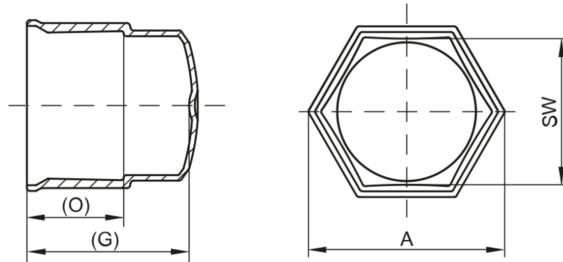
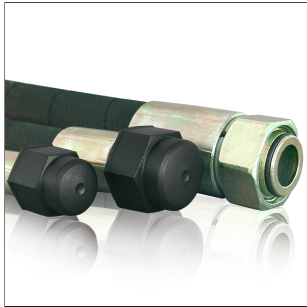
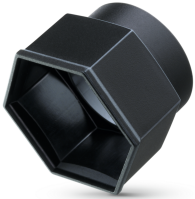
# Sechskantkappen GPN 1050



[www.poeppelmann.com/de/gpn1050](http://www.poeppelmann.com/de/gpn1050)

## Anwendung

Die Sechskantkappen GPN 1050 schützen Schlauchleitungen mit Überwurfmutter und bieten einen hohen Transport- und Korrosionsschutz. Sie sind auch für einen Außensechskant verwendbar.



PE-LLD  
schwarz

Artikel	SW	A	G	O	Neuware
GPN 1050 SW 14	14	19,6	26,3	14,5	10500140000
GPN 1050 SW 17	17	23,1	26,3	14,5	10500170000
GPN 1050 SW 19	19	25,2	27,1	15,5	10500190000
GPN 1050 SW 22	22	28,7	26,9	15,5	10500220000
GPN 1050 SW 24	24	30,5	28,5	17	10500240000
GPN 1050 SW 27	27	34,5	28,2	17	10500270000
GPN 1050 SW 30	30	38	28,4	17	10500300000
GPN 1050 SW 32	32	40,3	28,4	17	10500320000
GPN 1050 SW 36	36	44,9	28,3	17	10500360000
GPN 1050 SW 41	41	50,7	29,5	18	10500410000
GPN 1050 SW 46	46	56,4	30	19	10500460000
GPN 1050 SW 50	50	61	30,5	19,5	10500500000
GPN 1050 SW 60	60	72,6	31	20	10500600000

Maße in mm.

Informationen zu Werkstoffen, Farben, Zeichnungen und Verwendung unserer Artikel finden Sie auf der Website und im Kapitel 4 Werkstoffe und Verwendung.

## Unsere Produktvorteile im Überblick:



**Besser.**

Zum Schutz von Schlauchleitungen mit Überwurfmutter. Optimaler Transport- und Korrosionsschutz. Auch für Außensechskant verwendbar.