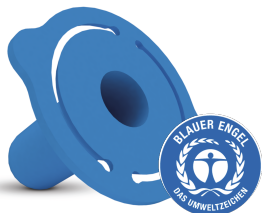


QC-Stopfen GPN 245 Form B



www.poeppelmann.com/de/gpn245b

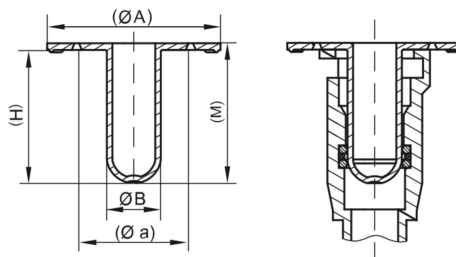
Anwendung



www.blauer-engel.de/uz30a

Die QC-Stopfen GPN 245 Form B sind passend zum Schutz von SAE-Quick Connector Kupplungen, angelehnt an SAE J2044. Die Klemmung erfolgt schonend und sicher auf den innenliegenden Dichtungsringen des Connectors. Die QC-Stopfen sind innerhalb gewisser Grenzen für Drucktests geeignet. Die Ringlasche ermöglicht eine einfache Montage und Demontage.

Alle Informationen zu 100 % PCR und der Recycling-Mischung finden Sie auf www.kapsto.de/ verantwortung.



PCR-PE
blau



PCR-PE / PE-LD
gelb



PE-LD
natur

Artikel	SAE-Kupplung NW mm	SAE-Kupplung NW Zoll	A	a	B	H	M	100 % PCR	Recycling-Mischung	Neuware
GPN 245 QCL 6,35	6.35	1/4	31,6	20,6	6,35	25,3	26,8	2460635RB61	24606351073	24606350000
GPN 245 QCL 8	8	5/16	35	21	7,7	26	27,5			24600080000
GPN 245 QCL 9,5	9.5	3/8	30,8	16,8	9,5	25,8	27,3	2460095RB61	24600951073	24600950000
GPN 245 QCL 10	10	-	32,8	18,8	9,7	30	31,5	2460010RB61	24600101073	24600100000
GPN 245 QCL 11,11	11.11	7/16	38	24	11	29,2	30,7			24611110000
GPN 245 QCL 12	12	-	38	24	11,8	29,2	30,7	2460012RB61	24600121073	24600120000
GPN 245 QCL 19,05	19.05	3/4	50	36	18,8	28	29,5	2461905RB61	24619051073	24619050000
GPN 245 QCL 25,4	25.4	1	53,5	39,5	25,4	34	35,5	2462540RB61	24625401073	24625400000

Maße in mm.

Informationen zu Werkstoffen, Farben, Zeichnungen und Verwendung unserer Artikel finden Sie auf der Website und im Kapitel 4 Werkstoffe und Verwendung.

Die Artikel in Spalte 100% PCR bestehen aus 98 % PCR-PE und 2 % Farbe auf Basis eines PIR-Trägers. Der eingesetzte Kunststoff besteht aus 100 % PCR.

Die Artikel in der Spalte Recycling-Mischung bestehen aus einer Mischung aus PCR und Neuware. Bei diesen Artikeln sind Farbabweichungen sowie fertigungstechnisch nicht vollständig zu vermeidende schwarze Punkte zulässig. Wir empfehlen, vor Serieneinsatz Funktionstests durchzuführen.

Unsere Produktvorteile im Überblick:



Ressourcenschonender.



Passender.

Passend für SAE-Quickconnectoren, angelehnt an SAE J2044.



Abdichtender.

Innerhalb gewisser Grenzen für Drucktests geeignet.



Sauberer.

Produktion nach VDA Band 19 und ISO 16232 im Sauberraum auf Anfrage möglich.



Besser.

Klemmung erfolgt schonend und sicher auf den innenliegenden Dichtungsringen des Connectors.



PÖPPELMANN®
KAPSTO®