

VDA-Dichtstopfen mit Lasche

GPN 248 Form A



www.poeppelelmann.com/de/gpn248a

NEU

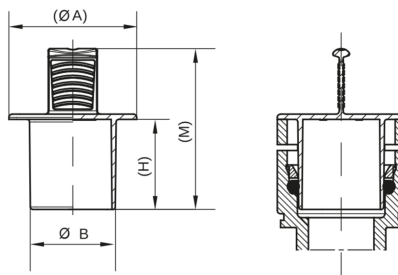
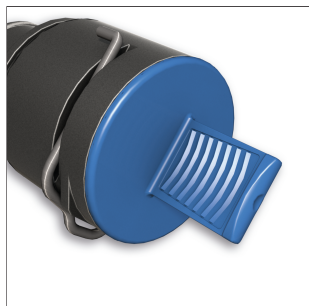
Anwendung



www.blauer-engel.de/uz30a

Die VDA-Dichtstopfen mit Lasche GPN 248 eignen sich zum Schutz des Anschlussbereiches von VDA-Schnellverschlusskupplungen. Die Klemmung erfolgt schonend und sicher auf den innenliegenden Dichtungsringen des Connectors. Die neuartige Griffflasche mit geschütztem Laschendesign ermöglicht eine sehr schnelle Montage und Demontage. Der eingesetzte Kunststoff besteht aus Post-Consumer-Rezyklat.

Alle Informationen zu 100 % PCR finden Sie auf www.kapsto.de/verantwortung.



PCR-PE
blau

Artikel	VDA-Kupplung NW	A	B	H	M	100 % PCR
GPN 248 NW 6	6	20,4	10	20,8	42,3	24800060000
GPN 248 NW 8	8	24,4	12	22,1	43,6	24800080000
GPN 248 NW 12	12	28,4	15,8	22,2	43,8	24800120000
GPN 248 NW 14	14	27	17,2	21	42,6	24800140000
GPN 248 NW 16	16	35	21,9	26,5	48,1	24800160000
GPN 248 NW 18	18	52	37,9	28,8	50,4	24800180000
GPN 248 NW 20	20	39	26,1	26,6	48,2	24800200000
GPN 248 NW 26	26	46	31,9	28,3	49,9	24800260000
GPN 248 NW 32	32	52	37,9	28,8	50,4	24800320000
GPN 248 Form B NW 35	35	55,5	40,9	28,8	51,4	24800350000
GPN 248 NW 40	40	60,5	45,9	32,3	53,9	24800400000
GPN 248 NW 45	45	66,5	50,9	30,8	52,4	24800450000
GPN 248 NW 50	50	71	55,9	32,1	53,7	24800500000

Maße in mm.

Informationen zu Werkstoffen, Farben, Zeichnungen und Verwendung unserer Artikel finden Sie auf der Website und im Kapitel 4 Werkstoffe und Verwendung.

Bei diesen Artikeln sind Farbabweichungen sowie fertigungstechnisch nicht vollständig zu vermeidende schwarze Punkte zulässig. Wir empfehlen, vor Serieneinsatz Funktionstests durchzuführen.

Die Artikel bestehen aus 98 % PCR-PE und 2 % Farbe auf Basis eines PIR-Trägers. Der eingesetzte Kunststoff besteht aus 100 % PCR.

Unsere Produktvorteile im Überblick:



Ressourcenschonender.



Passender.



Zeitsparender.



Besser.

Zum Schutz des Anschlussbereiches von VDA-Schnellverschlusskupplungen.

Sehr schnelle Demontage durch eine besonders griffige Lasche – geschütztes Laschendesign.

Klemmung erfolgt schonend und sicher auf den innenliegenden Dichtungsringen des Connectors.