

Capuchons de protection GPN 200 Version B

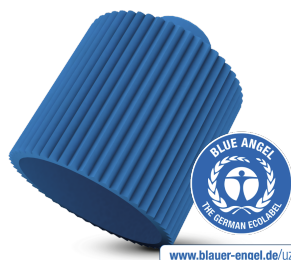


www.poeppelmann.com/fr/gpn200b

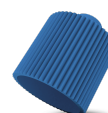
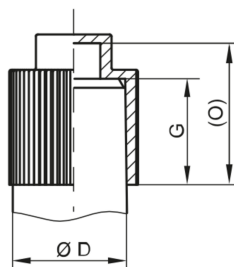
Application

Les douilles de protection GPN 200 version B sont conçues pour les raccords mâles de manomètre selon les normes DIN EN 837-1 et DIN EN 837-3. La paroi extérieure dentelée et antidérapante permet un démontage facile.

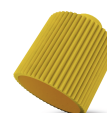
Vous trouverez toutes les informations sur le 100 % PCR et le mélange de matière recyclée sur www.kapsto.fr/Responsabilite



www.blauer-engel.de/uz30a



PCR-PE
bleu



PCR-PE / PE-LD
jaune



PE-LD
naturel

Article	Filetage extérieur	D	G	O	100 % PCR	Mélange matière recyclée	Matière vierge
GPN 200 / 1040	M 12 x 1,5	12	12	16	2001040RB61	20010401073	20010400000
GPN 200 / 0790	M 20 x 1,5	20	20	26	2000790RB61	20007901073	20007900000
GPN 200 / 1041	G 1/4	13	12	16	2001041RB61	20010411073	20010410000
GPN 200 / 0791	G 1/2	21	20	26	2000791RB61	20007911073	20007910000

Dimensions en mm

Vous trouverez des informations sur les matériaux, les couleurs, les dessins et l'utilisation de nos articles sur le site web et au chapitre 4 Matériaux et utilisation.

Les articles de la colonne 100% PCR sont composés de 98 % de PE PCR et de 2 % de couleur sur la base d'un support PIR. Le plastique utilisé est composé à 100 % de PCR.

Les articles de la colonne Mélange recyclé sont composés d'un mélange de PCR et de matière vierge. Pour ces articles, des variations de couleur ainsi que des points noirs, qui ne peuvent pas être totalement évités pour des raisons techniques de fabrication, sont autorisés. Nous recommandons d'effectuer des tests de fonctionnement avant l'utilisation en série.

Aperçu des avantages de nos produits:



Plus respectueux de nos ressources.

Mélange de matières recyclées post-consommation et de matières vierges



Plus adapté.

Réalisé pour douille de manomètre suivant les normes DIN EN 837-1 et DIN EN 837-3.



Salle propre.

Possibilités de production selon les normes VDA tome 19 en ISO 16232 en salle propre isolée sur demande.



Plus performant.

Paroi extérieure striée pour un démontage plus facile.