

Capuchons de protection GPN 240

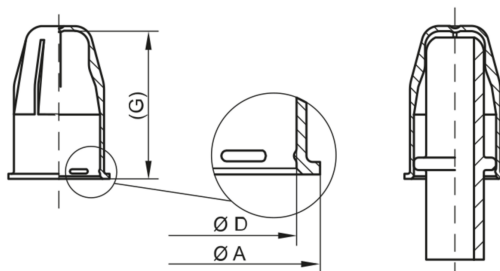
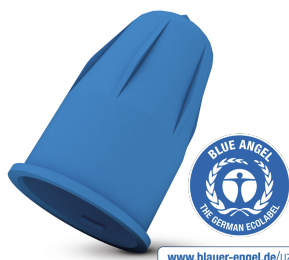


www.poeppelmann.com/fr/gpn240

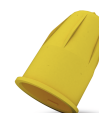
Application

Les capuchons de protection GPN 240 conviennent pour protéger la zone de raccordement des connecteurs rapides SAE. Le capuchon est conçu de manière à ce que la surface d'étanchéité du connecteur SAE ne soit pas touchée.

Vous trouverez toutes les informations sur le 100 % PCR et le mélange de matière recyclée sur www.kapsto.fr/Responsabilite



PCR-PE
bleu



PCR-PE / PE-LD
jaune



PE-LLD
jaune

Article	A	D	G	100 % PCR	Mélange matière recyclée	Matière vierge
GPN 240 MT 8	14,7	10,9	24,7	2400008RB61	24000080073	24000080000
GPN 240 MT 9,5	16,7	12,9	25,1	2400095RB61	24000950073	24000950000
GPN 240 MT 10	17,2	13,4	27,8	2400010RB61	24000100073	24000100000
GPN 240 MT 12	20,3	16,5	29,6	2400012RB61	24000120073	24000120000
GPN 240 MT 18	24,8	21	29,6	2400018RB61	24000180073	24000180000

Dimensions en mm

Vous trouverez des informations sur les matériaux, les couleurs, les dessins et l'utilisation de nos articles sur le site web et au chapitre 4 Matériaux et utilisation.

Les articles de la colonne 100% PCR sont composés de 98 % de PE PCR et de 2 % de couleur sur la base d'un support PIR. Le plastique utilisé est composé à 100 % de PCR.

Les articles de la colonne Mélange recyclé sont composés d'un mélange de PCR et de matière vierge. Pour ces articles, des variations de couleur ainsi que des points noirs, qui ne peuvent pas être totalement évités pour des raisons techniques de fabrication, sont autorisés. Nous recommandons d'effectuer des tests de fonctionnement avant l'utilisation en série.

Aperçu des avantages de nos produits:



Plus respectueux de nos ressources.

Mélange de matières recyclées post-consommation et de matières vierges



Plus adapté.

Protège les raccords des connecteurs rapides SAE.



Plus étanche.

Peut être utilisé pour des tests d'étanchéité à faible pression.



Salle propre.

Possibilités de production selon les normes VDA tome 19 en ISO 16232 en salle propre isolée sur demande.



Plus performant.

La surface d'étanchéité des connecteurs SAE n'est pas endommagée.