

## Bouchons d'étanchéité VDA à languette

# GPN 248



www.poeppelmann.com/fr/gpn248

NOUVEAU

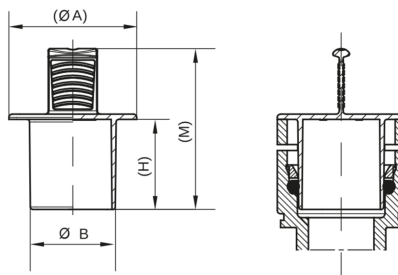
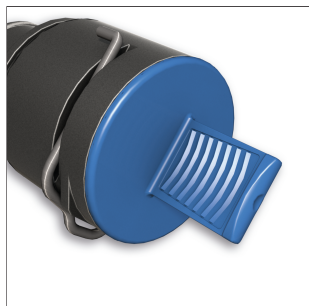
### Application

Les bouchons d'étanchéité VDA avec languette GPN 248 conviennent pour protéger la zone de raccordement des raccords rapides VDA. Le serrage s'effectue en douceur et en toute sécurité sur les bagues d'étanchéité intérieures du connecteur. La languette permet un montage et un démontage très rapides. La matière plastique utilisée provient de recyclés post-consommation.

Vous trouverez toutes les informations sur 100 % PCR sur [www.kapsto.fr/Responsabilite](http://www.kapsto.fr/Responsabilite)



[www.blauer-engel.de/uz30a](http://www.blauer-engel.de/uz30a)



PCR-PE  
bleu

| Article              | VDA Diamètre nominal | A    | B    | H    | M    | 100 % PCR   |
|----------------------|----------------------|------|------|------|------|-------------|
| GPN 248 NW 6         | 6                    | 20,4 | 10   | 20,8 | 42,3 | 24800060000 |
| GPN 248 NW 8         | 8                    | 24,4 | 12   | 22,1 | 43,6 | 24800080000 |
| GPN 248 NW 12        | 12                   | 28,4 | 15,8 | 22,2 | 43,8 | 24800120000 |
| GPN 248 NW 14        | 14                   | 27   | 17,2 | 21   | 42,6 | 24800140000 |
| GPN 248 NW 16        | 16                   | 35   | 21,9 | 26,5 | 48,1 | 24800160000 |
| GPN 248 NW 18        | 18                   | 52   | 37,9 | 28,8 | 50,4 | 24800180000 |
| GPN 248 NW 20        | 20                   | 39   | 26,1 | 26,6 | 48,2 | 24800200000 |
| GPN 248 NW 26        | 26                   | 46   | 31,9 | 28,3 | 49,9 | 24800260000 |
| GPN 248 NW 32        | 32                   | 52   | 37,9 | 28,8 | 50,4 | 24800320000 |
| GPN 248 Form B NW 35 | 35                   | 55,5 | 40,9 | 28,8 | 51,4 | 24800350000 |
| GPN 248 NW 40        | 40                   | 60,5 | 45,9 | 32,3 | 53,9 | 24800400000 |
| GPN 248 NW 45        | 45                   | 66,5 | 50,9 | 30,8 | 52,4 | 24800450000 |
| GPN 248 NW 50        | 50                   | 71   | 55,9 | 32,1 | 53,7 | 24800500000 |

Dimensions en mm

Vous trouverez des informations sur les matériaux, les couleurs, les dessins et l'utilisation de nos articles sur le site web et au chapitre 4 Matériaux et utilisation.

Pour ces articles, les écarts de couleur ainsi que les points noirs, qui ne peuvent être complètement évités en raison de la technologie de production, sont autorisés. Nous recommandons que des tests fonctionnels soient effectués avant la production en série.

L'article est composé de 98 % de PCR-PE et de 2 % de couleur basée sur un support PIR. Le plastique utilisé est composé à 100 % de PCR.

### Aperçu des avantages de nos produits:



**Plus respectueux de nos ressources.**

La matière plastique utilisée provient à 100% de matière recyclée.



**Plus adapté.**

Pour la protection des zones de contact des connecteurs rapides VDA.



**Gain de temps.**

Démontage très rapide grâce à un nouveau type de languette. Design breveté de la languette.



**Plus performant.**

Le serrage se fait en sécurité et préserve les bagues d'étanchéité du connecteur.