

# Bouchons à languette GPN 330



www.poeppelmann.com/fr/gpn330

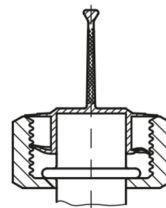
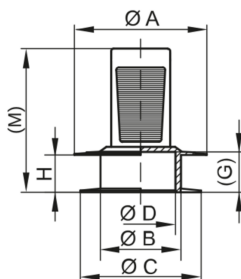
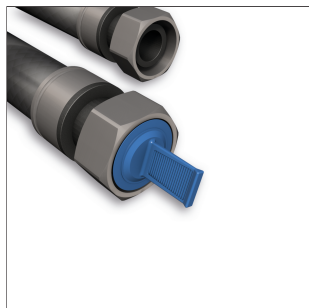
## Application

Le bouchon à languette GPN 330 convient à la protection des trous de forage et des filetages intérieurs ainsi qu'aux raccords spéciaux avec écrou-raccord. Les languettes s'engagent dans les filetages et positionnent l'écrou-raccord à l'extrémité du tube. La languette de préhension est conçue de manière à être facile à manipuler, à monter et à démonter. Les lamelles flexibles de la tige permettent de combler les écarts importants.

Vous trouverez toutes les informations sur le 100 % PCR et le mélange de matière recyclée sur [www.kapsto.fr/Responsabilite](http://www.kapsto.fr/Responsabilite)



[www.blauer-engel.de/uz30a](http://www.blauer-engel.de/uz30a)



PCR-PE  
bleu



PCR-PE / PE-LD  
jaune



PE-LD  
jaune

Article	A	B	C	D	G	H	M	100 % PCR	Mélange matière recyclée	Matière vierge
GPN 330 L 10	16	6,4	10,5	4,4	5,5	4,1	26,5	3300010RB61	33000100073	33000100000
GPN 330 L 12	14,3	6,4	12,3	4,4	5,5	4,1	26,5	3300012RB61	33000120073	33000120000
GPN 330 L 14	16,3	8,4	14,3	6,4	5,5	4,1	26,5	3300014RB61	33000140073	33000140000
GPN 330 L 16	18,3	10,4	16,3	8,4	5,5	4,1	26,5	3300016RB61	33000160073	33000160000
GPN 330 L 18	21	10,4	18,5	8,4	5,5	4,1	26,5	3300018RB61	33000180073	33000180000
GPN 330 L 19	21	13,6	19,7	11,6	8,3	6,1	29,3	3300019RB61	33000190073	33000190000
GPN 330 L 20	22,5	13,6	20,7	11,6	8,3	6,1	29,3	3300020RB61	33000200073	33000200000
GPN 330 L 22	25	16,4	22,9	14,4	8,3	7,6	29,3	3300022RB61	33000220073	33000220000
GPN 330 L 24	27	16,4	24,9	14,4	8,3	7,6	29,3	3300024RB61	33000240073	33000240000
GPN 330 L 27	30	19,6	27,9	17,6	8,3	8,1	29,3	3300027RB61	33000270073	33000270000
GPN 330 L 28	31	19,6	28,8	17,6	8,3	7,9	29,3	3300028RB61	33000280073	33000280000
GPN 330 L 39	46	26,2	39,5	24,2	11,4	11	32,4			33000390000

Dimensions en mm

Vous trouverez des informations sur les matériaux, les couleurs, les dessins et l'utilisation de nos articles sur le site web et au chapitre 4 Matériaux et utilisation.

Les articles de la colonne 100% PCR sont composés de 98 % de PE PCR et de 2 % de couleur sur la base d'un support PIR. Le plastique utilisé est composé à 100 % de PCR.

Les articles de la colonne Mélange recyclé sont composés d'un mélange de PCR et de matière vierge. Pour ces articles, des variations de couleur ainsi que des points noirs, qui ne peuvent pas être totalement évités pour des raisons techniques de fabrication, sont autorisés. Nous recommandons d'effectuer des tests de fonctionnement avant l'utilisation en série.

## Valeurs indicatives pour les applications intérieures

Article	Filetage métrique			Filetage de tube		
GPN 330 L 12	M 12	M 10 x 1 M 12 x 1	M 12 x 1,5			1/4
GPN 330 L 14	M 14	M 14 x 1	M 14 x 1,5			1/4
GPN 330 L 16	M 16	M 16 x 1	M 16 x 1,5	M 17 x 2		3/8
GPN 330 L 18	M 18	M 18 x 1	M 18 x 1,5 M 19 x 1,5	M 18 x 2 M 19 x 2		3/8
GPN 330 L 19	M 20	M 18 x 1 M 20 x 1	M 20 x 1,5	M 20 x 2		1/2
GPN 330 L 20		M 20 x 1	M 20 x 1,5	M 20 x 2		1/2
GPN 330 L 22	M 24	M 22 x 1 M 22 x 1	M 22 x 1,5 M 22 x 1,5	M 22 x 2 M 22 x 2		5/8
GPN 330 L 24	M 24	M 24 x 1 M 25 x 1	M 24 x 1,5 M 25 x 1,5	M 24 x 2 M 25 x 2		5/8
GPN 330 L 27	M 27	M 26 x 1 M 27 x 1	M 26 x 1,5 M 27 x 1,5 M 28 x 1,5	M 26 x 2 M 27 x 2 M 28 x 2		3/4
GPN 330 L 28	M 30	M 27 x 1 M 28 x 1	M 27 x 1,5 M 28 x 1,5 M 29 x 1,5	M 27 x 2 M 28 x 2 M 30 x 2		7/8
GPN 330 L 39	M 39	M 34 x 1 M 35 x 1 M 36 x 1 M 37 x 1	M 34 x 1,5 M 35 x 1,5 M 36 x 1,5	M 35 x 2 M 36 x 2 M 37 x 2 M 38 x 2		

# Bouchons à languette GPN 330



[www.poeppelmann.com/fr/gpn330](http://www.poeppelmann.com/fr/gpn330)

Article	Filetage métrique	Filetage de tube
	M 37 x 1,5 M 38 x 1,5	

Ce tableau d'application est un guide. Contactez-nous pour recevoir vos échantillons gratuits. Pour les trous et alésages non filetés, veuillez choisir en fonction des dimensions fonctionnelles B et C.

## Aperçu des avantages de nos produits:



### Plus respectueux de nos ressources.

Mélange de matières recyclées post-consommation et de matières vierges



### Gain de temps.

Démontage aisé grâce à la languette de préhension.



### Plus polyvalent.

Les lamelles souples absorbent des écarts de tolérances importants.



### Plus performant.

Obturateurs pour alésages et taraudages, fonctionnent également sur des conduits avec écrou. Les lamelles se positionnent entre les filets et maintiennent l'écrou en position sur l'extrémité du tube.