

Bouchons à faible épaisseur

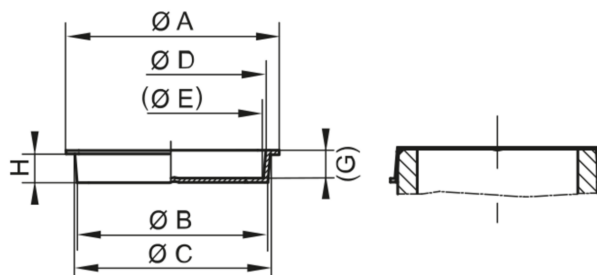
GPN 601



www.poeppelmann.com/fr/gpn601

Application

Les bouchons à paroi mince GPN 601 peuvent être utilisés comme capuchons ou bouchons. Ils conviennent pour protéger les filetages externes ou pour couvrir les perçages et les ouvertures. La conception à paroi mince permet un montage et un démontage plus rapides ainsi qu'une réduction de la consommation de matériau en production. La conicité convient parfaitement pour combler les tolérances.



PE-LLD
rouge

Article	A	B	C	D	E	G	H	Matière vierge
GPN 601 D 728	79	68,7	71,2	69,6	67,2	13,5	13,5	60107280000
GPN 601 D 1055*	110	103	105,5	104	102	17	16	60110550000
GPN 601 D 1070	117	105	107	106	103,5	17,2	16	60110700000
GPN 601 D 1090	117	107	109	108	106	19	17	60110900000
GPN 601 D 1215	128	119,5	121,5	120	118	15,9	15,3	60112150000
GPN 601 D 1230	130	120	123	121,5	118	24,4	23	60112300000
GPN 601 D 1290	136	126	129	128	125	26,5	25	60112900000
GPN 601 D 1306	136	128	130,6	129	127	24,2	23	60113060000
GPN 601 D 1380	144	135	138	137	134	24,4	23	60113800000

Dimensions en mm

* Ce taille est fournie avec un alésage.

Vous trouverez des informations sur les matériaux, les couleurs, les dessins et l'utilisation de nos articles sur le site web et au chapitre 4 Matériaux et utilisation.

Aperçu des avantages de nos produits:



Gain de temps.

Montage et démontage facilités par la conception faible épaisseur.



Plus respectueux de nos ressources.

Utilisation de matériaux nettement plus faible par rapport aux autres fermetures coniques en PE-LD ou PE-LLD.



Plus polyvalent.

Solution universelle, utilisable comme bouchon ou capuchon. Sa forme conique permet de compenser les écarts de tolérances.



Salle propre.

Possibilités de production selon les normes VDA tome 19 en ISO 16232 en salle propre isolée sur demande.



Plus performant.

Pour la protection de perçages, ouvertures ou de contours extérieurs.