

Bouchons à languette GPN 607

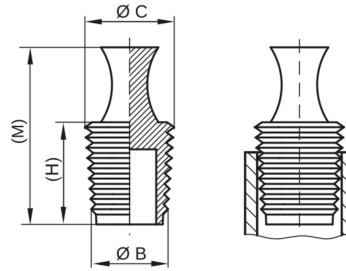
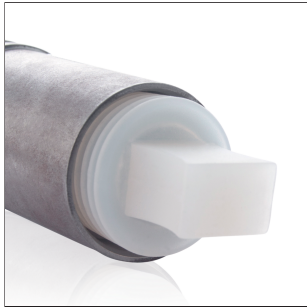


www.poeppelmann.com/fr/gpn607

Application



Les bouchons à languette GPN 607 conviennent pour protéger les perçages et les filetages internes, ils sont idéaux pour les travaux de peinture et résistent pendant de courtes périodes à des températures allant jusqu'à 250 °C. La languette garantit un démontage rapide tandis que les bourrelets périphériques empêchent la pénétration de liquides dans certaines limites. Grâce à leur forme conique, les bouchons permettent de surmonter des tolérances plus importantes.



SI
naturel

| Article | B | C | H | M | Matière vierge |
|----------------|------|------|------|------|----------------|
| GPN 607 / 0204 | 2 | 4 | 19,5 | 35,2 | 60702040000 |
| GPN 607 / 0406 | 4 | 6 | 25,4 | 43,2 | 60704060000 |
| GPN 607 / 0608 | 6 | 8 | 25,4 | 43,1 | 60706080000 |
| GPN 607 / 0810 | 8 | 10,5 | 25,4 | 43 | 60708100000 |
| GPN 607 / 1012 | 9,8 | 11,5 | 25,4 | 43,5 | 60710120000 |
| GPN 607 / 1214 | 11,9 | 14,5 | 25,4 | 42,5 | 60712140000 |
| GPN 607 / 1416 | 14 | 16 | 25,4 | 42,5 | 60714160000 |
| GPN 607 / 1618 | 16 | 18 | 25,4 | 42,5 | 60716180000 |
| GPN 607 / 1820 | 18 | 20 | 26 | 43 | 60718200000 |
| GPN 607 / 2022 | 20 | 22,5 | 25,4 | 43 | 60720220000 |
| GPN 607 / 2224 | 22,5 | 24 | 25,4 | 43 | 60722240000 |
| GPN 607 / 2426 | 24 | 26 | 25,4 | 43 | 60724260000 |
| GPN 607 / 2628 | 25,7 | 28 | 25,4 | 43 | 60726280000 |
| GPN 607 / 2832 | 28,6 | 32 | 25,4 | 43,8 | 60728320000 |

Dimensions en mm

Vous trouverez des informations sur les matériaux, les couleurs, les dessins et l'utilisation de nos articles sur le site web et au chapitre 4 Matériaux et utilisation.

Valeurs indicatives pour les applications intérieures

| Article | Filetage métrique | Filetage de tube | Filetage unifié selon ASME / ANSI B 1:1 UN / UNC / UNF / UNEF |
|----------------|-------------------|--------------------------|---|
| GPN 607 / 0204 | M 4 | | |
| GPN 607 / 0406 | M 6 | M 6 x 0,75 | |
| GPN 607 / 0608 | M 8 | M 8 x 1 | 5/16 |
| GPN 607 / 0810 | M 10 | M 10 x 1 | 3/8 |
| GPN 607 / 1012 | M 12 | M 12 x 1 | 7/16 |
| GPN 607 / 1214 | M 14 | M 14 x 1,5 | 1/2 |
| GPN 607 / 1416 | M 16 | M 14 x 1 M 16 x 1,5 | 9/16 5/8 |
| GPN 607 / 1618 | M 18 | M 18 x 1,5 | 3/4 |
| GPN 607 / 1820 | M 20 | M 20 x 1,5 | |
| GPN 607 / 2022 | M 22 | M 22 x 1,5 | 1/2 1/2 5/8 |
| GPN 607 / 2224 | M 24 | M 24 x 1,5 | M 24 x 2 |
| GPN 607 / 2426 | M 26 | M 26 x 1,5 | 3/4 |
| GPN 607 / 2628 | M 28 | M 28 x 1,5 | M 28 x 2 |
| GPN 607 / 2832 | M 32 | M 30 x 1,5 M 32 x 1,5 | M 32 x 2 |
| | | | 7/8 |

Ce tableau d'application est un guide. Contactez-nous pour recevoir vos échantillons gratuits. Pour les trous et alésages non filetés, veuillez choisir en fonction des dimensions fonctionnelles B et C.

Avec ces articles, les bavures claires ainsi que les particules étrangères partielles sont autorisées. Nous recommandons que des tests fonctionnels soient effectués avant la production en série.

Bouchons à languette **GPN 607**



www.poeppelmann.com/fr/gpn607

Aperçu des avantages de nos produits:



Gain de temps.

Démontage rapide grâce à la languette de préhension.



Plus polyvalent.

La conicité augmente les tolérances.



Plus résistant à la chaleur.

Résistance extrême à la chaleur jusqu'à 250°C.



Plus étanche.

Les bourrelets circulaires assurent une étanchéité relative.



Plus performant.

Obturbateur pour alésages et taraudages. Idéal pour le traitement de surfaces.