

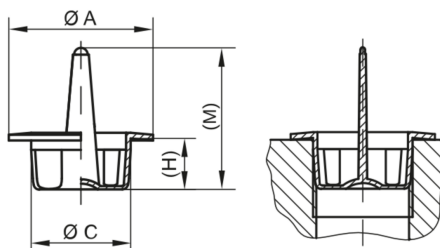
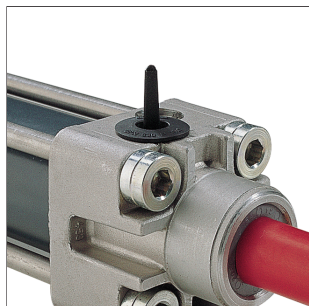
Bouchons à languette GPN 630



www.poeppelmann.com/fr/gpn630

Application

Les bouchons GPN 630 conviennent à la protection des alésages et des filetages intérieurs et résistent brièvement à des températures allant jusqu'à 150° C. La disposition de la languette et son design spécial permettent un démontage avec très peu d'abrasion du matériau, même sur des contre pièces à arêtes vives. La languette d'extraction permet un démontage rapide.



TPE
noir

Article	A	C	H	M	Matériau vierge
GPN 630 M 8 x 1	15,5	7,5	8	23	63008100000
GPN 630 M 10 x 1	17,7	9,5	8	22,8	63010100000
GPN 630 M 12 x 1	19,5	11,5	9	23,5	63012100000
GPN 630 M 14 x 1,5	21,5	13,5	9	23,8	63014150000
GPN 630 M 16 x 1,5	23,5	15,5	9	23,8	63016150000
GPN 630 M 18 x 1,5	25,5	17,6	9	25	63018150000
GPN 630 M 20 x 1,5	27,5	19,5	9	25	63020150000
GPN 630 M 22 x 1,5	29,5	21,5	9	25	63022150000
GPN 630 M 24 x 1,5	28,5	23,5	9	25	63024150000

Dimensions en mm

Vous trouverez des informations sur les matériaux, les couleurs, les dessins et l'utilisation de nos articles sur le site web et au chapitre 4 Matériaux et utilisation.

Valeurs indicatives pour les applications intérieures

Article	Filetage métrique	Filetage unifié selon ASME / ANSI B 1.1 UN / UNC / UNF / UNEF
GPN 630 M 8 x 1	M 8	5/16
GPN 630 M 10 x 1	M 10	3/8
GPN 630 M 12 x 1	M 12	1/2
GPN 630 M 14 x 1,5	M 14	9/16
GPN 630 M 16 x 1,5	M 16	5/8
GPN 630 M 18 x 1,5	M 18	11/16
GPN 630 M 20 x 1,5	M 20	7/8
GPN 630 M 22 x 1,5	M 22	15/16
GPN 630 M 24 x 1,5	M 24	1 1/8

Ce tableau d'application est un guide. Nous serons heureux de vous envoyer des échantillons d'essai gratuits. Pour les trous et alésages non filetés, veuillez choisir en fonction de dimension fonctionnelle C.

Aperçu des avantages de nos produits:



Gain de temps.

Démontage rapide grâce à la languette.



Plus résistant à la chaleur.

Résistance à la chaleur jusqu'à 150°C.



Plus performant.

Lors du démontage, le corps du bouchon subit une déformation et un enroulement. Sans plastifiants identifiés SVHC*.