

# Protecteurs de brides GPN 670

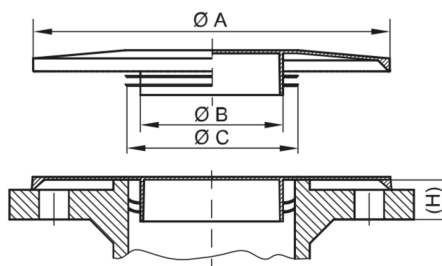


www.poeppelmann.com/fr/gpn670

## Application



Les protecteurs de brides GPN 670 protègent les brides selon la norme DIN EN 12351 contre les dommages et les salissures, couvrent l'ouverture et recouvrent les baguettes d'étanchéité et les trous de vis. Les lamelles couvrent des tolérances plus importantes. Contrairement à la plupart des autres protecteurs de brides, la partie extérieure visible du protecteur de brides n'a pas de renforcement au milieu et est donc plat, ce qui lui confère un visuel esthétique.



PE-LLD  
jaune

Article	Diamètre nominal mm	Diamètre nominal pouces	A	B	C	H	Matériau vierge
GPN 670 DN 10	10	3/8	86	7	14	14	67000100000
GPN 670 DN 15	15	1/2	90	10	19	14	67000150000
GPN 670 DN 20	20	3/4	100	14	24	14	67000200000
GPN 670 DN 25	25	1	110	19	30	19	67000250000
GPN 670 DN 32	32	1 1/4	136	25	39	19	67000320000
GPN 670 DN 40	40	1 1/2	146	30	45	19	67000400000
GPN 670 DN 50	50	2	160	40	56	19	67000500000
GPN 670 DN 65	65	2 1/2	180	53	72	19	67000650000
GPN 670 DN 80	80	3	196	65	85	24	67000800000
GPN 670 DN 100	100	4	216	87	109	24	67001000000
GPN 670 DN 125	125	5	246	106	134	24	67001250000
GPN 670 DN 150	150	6	280	135	161	34	67001500000
GPN 670 DN 200	200	8	345	185	209	34	67002000000
GPN 670 DN 250	250	10	400	238	262	34	67002500000

Dimensions en mm

Vous trouverez des informations sur les matériaux, les couleurs, les dessins et l'utilisation de nos articles sur le site web et au chapitre 4 Matériaux et utilisation.

## Valeurs indicatives pour les applications intérieures

Article	PN 10-16	PN 25-40	PN 64	PN 100	PN 160	PN 250	PN 320	PN 400	Cl. 300	Cl. 400	Cl. 600	Cl. 900	Cl. 1500	Cl. 2500
GPN 670 DN 10	x	x	x	x	x	x	x	x						
GPN 670 DN 15	x	x	x	x	x	x	x		x	x	x	x	x	x
GPN 670 DN 20	x	x	x	x	x	x	x	x	x	x	x	x	x	x
GPN 670 DN 25	x	x	x	x	x	x	x		x	x	x	x	x	x
GPN 670 DN 32	x	x	x	x	x	x	x		x	x	x	x	x	x
GPN 670 DN 40	x	x	x	x	x	x	x		x	x	x	x	x	x
GPN 670 DN 50	x	x	x	x	x	x	x		x	x	x			
GPN 670 DN 65	x	x	x	x	x	x	x		x	x	x	x		
GPN 670 DN 80	x	x	x	x	x				x	x	x	x		
GPN 670 DN 100	x	x	x	x	x				x	x				
GPN 670 DN 125	x	x	x	x	x				x	x				
GPN 670 DN 150	x	x	x						x	x				
GPN 670 DN 200	x	x	x						x	x				
GPN 670 DN 250	x	x	x						x	x				

Ce tableau d'application est un guide. Contactez-nous pour recevoir vos échantillons gratuits. Pour les trous et alésages non filetés, veuillez choisir en fonction des dimensions fonctionnelles B et C.

Protecteurs de brides

# GPN 670



[www.poeppelmann.com/fr/gpn670](http://www.poeppelmann.com/fr/gpn670)

## Aperçu des avantages de nos produits:



### Plus adapté.

Pour la protection de brides PN 10 à PN 400 et DN 10 à DN 250 suivant la norme DIN 2501, paragraphe 1 ANSI/ASME B 16.5, BS 4504 et BS 1560. Aussi utilisable pour BASF-Norme-14-150.



### Plus polyvalent.

Les lamelles absorbent des écarts de tolérances importants.



### Plus performant.

Protège les orifices et recouvre les passages de boulons pour éviter les grosses salissures et la détérioration de la bride.