

Bouchons d'étanchéité GPN 736

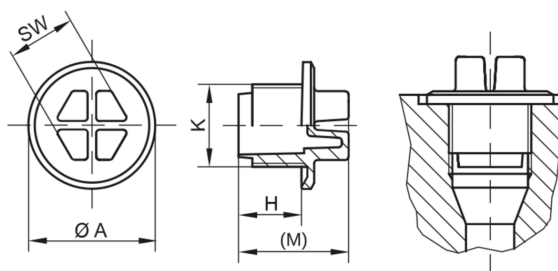
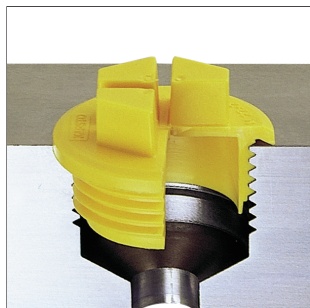


www.poeppelmann.com/fr/gpn736

Application



Les bouchons filetés GPN 736 conviennent pour couvrir les filetages conformément aux normes DIN 3852-1 et ISO 11926. Ils sont particulièrement adaptés à des processus tels que le nettoyage, les tests, la peinture ou le transport. Ce matériau robuste et de haute qualité est particulièrement résistant aux chocs. La lèvre d'étanchéité périphérique empêche, dans certaines limites, la pénétration et l'écoulement de liquides. Le montage s'effectue à l'aide d'un tournevis ou d'une clé à vis.



PA 6
jaune

Article	A	Filetage K	H	M	SW	Matériau vierge
GPN 736 M 10 x 1	15,4	M 10 x 1	8	15	7	73610100000
GPN 736 M 12 x 1,5	18,4	M 12 x 1,5	9	16	10	73612150000
GPN 736 M 14 x 1,5	20,4	M 14 x 1,5	9	17	10	73614150000
GPN 736 M 16 x 1,5	23,4	M 16 x 1,5	10	20	13	73616150000
GPN 736 M 18 x 1,5	25,4	M 18 x 1,5	11	21	13	73618150000
GPN 736 M 22 x 1,5	28,4	M 22 x 1,5	12	22	15	73622150000
GPN 736 M 27 x 2	33,35	M 27 x 2	15	25	19	73627200000
GPN 736 M 33 x 2	42,3	M 33 x 2	15	25	24	73633200000
GPN 736 M 42 x 2	51,3	M 42 x 2	15	26	24	73642200000
GPN 736 M 48 x 2	56,3	M 48 x 2	17	28	30	73648200000
GPN 736 7/16-20 UNF	17,4	7/16 - 20 UNF	9	16	10	73626670000
GPN 736 9/16-18 UNF	21,4	9/16 - 18 UNF	10	18	10	73626680000
GPN 736 3/4-16 UNF	26,9	3/4 - 16 UNF	11	21	13	73626690000
GPN 736 7/8-14 UNF	30,4	7/8 - 14 UNF	13	23	15	73626700000
GPN 736 1 1/16-12 UN	37,85	1 1/16 - 12 UN	15	25	19	73626710000
GPN 736 1 5/16-12 UN	44,8	1 5/16 - 12 UN	15	25	24	73626720000
GPN 736 1 5/8-12 UN	55,8	1 5/8 - 12 UN	15	26	30	73626730000
GPN 736 1 7/8-12 UN	63,3	1 7/8 - 12 UN	15	26	30	73626740000

Dimensions en mm

Vous trouverez des informations sur les matériaux, les couleurs, les dessins et l'utilisation de nos articles sur le site web et au chapitre 4 Matériaux et utilisation.

Aperçu des avantages de nos produits:



Plus adapté.

Bouchons filetés d'étanchéité suivant les normes DIN 3852-1, ISO 11926.



Plus étanche.

La lèvre d'étanchéité empêche l'infiltration et l'écoulement de liquides dans certaines limites.



Plus robuste.

Réalisé en polyamide d'une grande résistance aux chocs.



Plus performant.

Le montage s'effectue avec un tournevis ou une clé. Peut être utilisé dans des procédés de nettoyage de contrôle de peinture ou lors du transport.



Plus étanche.

Protection contre les projections d'eau (IPX9K) en fonction de la référence du connecteur et de sa qualité. Testé sur des connecteurs Pöppelmann selon la norme DIN 40050.*