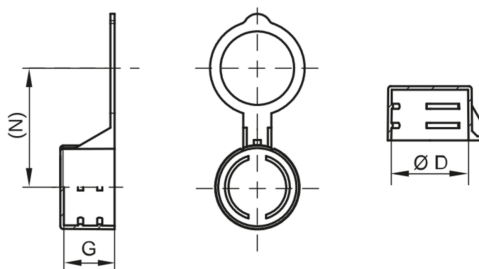




Application

Les fermetures rapides GPN 940 sont des fixations originales pour valves selon DIN 477-1 et conviennent également aux filetages. Ils disposent d'une ailette d'aération pour valve. La languette facile à saisir et les lignes d'amorce de rupture permettent un démontage rapide.



PE-LD
jaune

Article	Filetage extérieur	D	G	N	Matière vierge
GPN 940 SV 21,3	W 21,80 x 1/14	21,3	14,5	34	94002130000
GPN 940 SV 23,9	W 24,32 x 1/14	23,9	14,5	35	94002390000
GPN 940 SV 26	G 3/4	26	14,5	36,8	94002600000

Dimensions en mm

Vous trouverez des informations sur les matériaux, les couleurs, les dessins et l'utilisation de nos articles sur le site web et au chapitre 4 Matériaux et utilisation.

Aperçu des avantages de nos produits:



Plus adapté.

Fermetures rapides pour valves suivant la norme DIN 477-1.



Gain de temps.

Démontage rapide grâce à un anneau de préhension Avec ailette d'aération pour valve. Convient également et une ligne d'amorce de rupture.



Plus performant.

Convient également pour des filetages et des axes.