



NOUVEAU

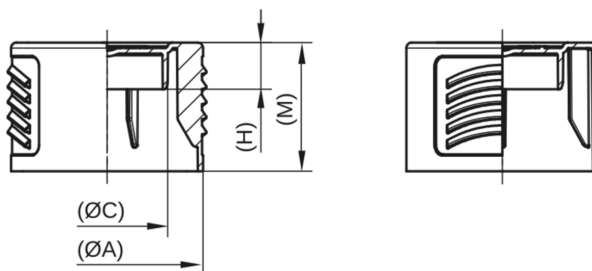
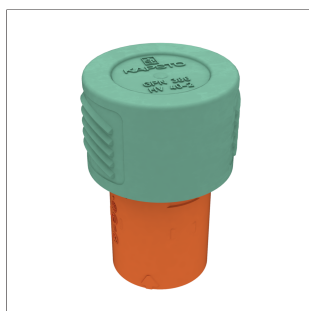
Application



www.blauer-engel.de/uz30a

Le protecteur de connecteurs HT GPN 386 convient pour une utilisation sur des pièces et des composants de véhicules hybrides ou électriques. Il protège les connecteurs, par exemple au niveau des batteries, des convertisseurs DC/DC, des chargeurs embarqués, des blocs de connecteurs électriques ou de la distribution haute tension, contre la corrosion, les dommages mécaniques et offre une protection contre les projections d'eau conformément à la classe de protection IPX4. Le protecteur de connecteurs est doté de surfaces antidérapantes qui permettent un démontage rapide. Il peut être monté dans les 2 sens et dispose d'un design fonctionnel breveté. La matière plastique utilisée provient de recyclés post-consommation.

Vous trouverez toutes les informations sur 100 % PCR sur www.kapsto.fr/Responsabilite



PCR-PP
bleu turquoise

Article	A	C	H	M	100 % PCR
GPN 386 HV 40-2	35	22,1	8,5	23,4	38603010000

Dimensions en mm

Vous trouverez des informations sur les matériaux, les couleurs, les dessins et l'utilisation de nos articles sur le site web et au chapitre 4 Matériaux et utilisation.

L'article est composé de 98 % de PCR-PP et de 2 % de couleur basée sur un support PIR. Le plastique utilisé est composé à 100 % de PCR.

Pour ces articles, les écarts de couleur ainsi que les points noirs, qui ne peuvent être complètement évités en raison de la technologie de production, sont autorisés. Nous recommandons que des tests fonctionnels soient effectués avant la production en série.

Valeurs indicatives pour les applications haute tension

Article	Connecteur	Fabricant	Type de connecteur	Nombre de pôles	Rangées
GPN 386 HV 40-2	HPS	Hirschmann	HPS 40-2	4	2

Aperçu des avantages de nos produits:



Plus respectueux de nos ressources.

La matière plastique utilisée provient à 100% de matière recyclée.



Plus adapté.

Protection des connecteurs haute tension – design breveté.



Gain de temps.

Démontage rapide grâce à la languette antidérapante. Montage possible dans les 2 sens.



Plus étanche.

Protection contre les projections d'eau (IPX4) en fonction de la référence du connecteur et de sa qualité. Testé sur des connecteurs Pöppelmann selon la norme DIN 40050.*



Salle propre.

Possibilités de production selon les normes VDA tome 19 en ISO 16232 en salle propre isolée sur demande.