

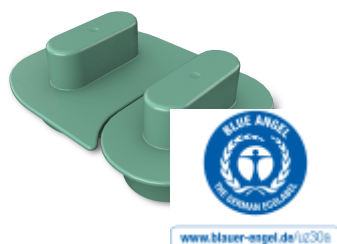
Protection des prises de charge

GPN 387 Version B



www.poeppelmann.com/fr/gpn387b

NOUVEAU



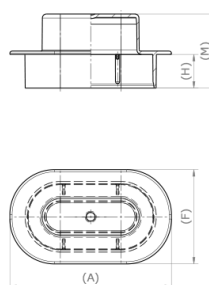
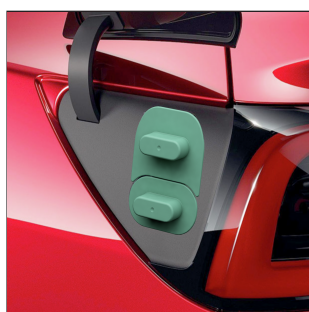
Application

Le protecteur de prise de recharge GPN 387 Version B est un protecteur universel des prises standards des véhicules électriques et hybrides. Il protège de manière fiable la face enfichable et les contacts de la prise de recharge des salissures et des dommages. La languette de préhension permet un démontage rapide et une manipulation idéale.

Les GPN 387 Version B sont universels. Pour les prises standards CCS, il existe deux bouchons de protection qui couvrent l'ensemble de la prise. Si le connecteur DC possède un couvercle fixe, le bouchon pour le connecteur AC peut être utilisé séparément. Pour les prises standards NACS, ChaoJi et GB/T 20234, le protecteur de prise de recharge se compose d'un seul bouchon de protection.

- Démontage rapide grâce à la grande languette
- Protection contre la poussière et les rayures
- Convient à toutes les prises de recharge standards

Cette nouvelle gamme est en cours de développement et sera bientôt disponible. Les données mentionnées sont donc provisoires et peuvent être modifiées. Notre équipe se fera un plaisir de répondre à vos questions.



PCR-PP

Article	A	F	H	M	100 % PCR
GPN 387 HV CCS AC	72	56,5	15	33	38700010000
GPN 387 HV CCS DC	72	42	15	33	38700020000
GPN 387 HV TESLA AC/DC	65	58	15	33	38700030000
GPN 387 HV ChaoJi AC/DC	75	50	15	33	38700040000
GPN 387 HV GB/T 20234 AC/DC	72	56,5	15	33	38700050000

Dimensions en mm

Vous trouverez des informations sur les matériaux, les couleurs, les dessins et l'utilisation de nos articles sur le site web et au chapitre 4 Matériaux et utilisation.

L'article est composé de 98 % de PCR-PE et de 2 % de couleur basée sur un support PIR. Le plastique utilisé est composé à 100 % de PCR.

Pour ces articles, les écarts de couleur ainsi que les points noirs, qui ne peuvent être complètement évités en raison de la technologie de production, sont autorisés. Nous recommandons que des tests fonctionnels soient effectués avant la production en série.

Article	Connecteur	Fabricant	Type de connecteur	Nombre de pôles	Rangées
GPN 387 HV CCS AC	CCS 2 AC	Diverse	CCS 2	7	3
GPN 387 HV CCS DC	CCS 2 DC	Diverse	CCS 2	2	1
GPN 387 HV TESLA AC/DC	Tesla Supercharger	Diverse	Tesla Supercharger	3	2
GPN 387 HV ChaoJi AC/DC	ChaoJi	Diverse	ChaoJi	7	2
GPN 387 HV GB/T 20234 AC/DC	GB/T 20234	Diverse	GB/T 20234	9	3

Protection des prises de charge

GPN 387 Version B



www.poeppelmann.com/fr/gpn387b

Aperçu des avantages de nos produits:



Plus performant.

Maintien en position assuré par des ergots de positionnement et des lamelles de fixation.



Plus adapté.

Protecteurs pour coupleurs rapides mâles et femelles.



Plus robuste.

Supporte des charges élevées grâce à la conception robuste.



Gain de temps.

La languette de préhension facilite la prise.